

# NASH

A Gardner Denver Product

## 2BV系列 液环真空泵/压缩机



## NASH 2BV 系列：广泛的应用范围

倍缔纳士设计生产NASH 2BV 液环真空泵/压缩机包括 2BV2、2BV5、2BV6 三大系列，已有一百多年的丰富经验。高标准设计、生产的 2BV 系列主要应用于塑机、石化、化工、制药、煤矿瓦斯抽放、食品和饮料及其它通用行业苛刻的工况环境，其卓越的性能完全满足或超出行业应用的要求。

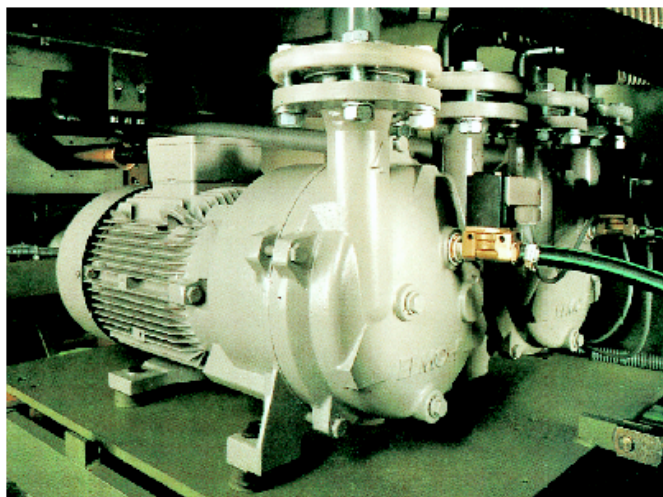
结构紧凑是 2BV 系列的最大特点，2BV2、2BV5 转子直接安装在电机轴上，无需联轴器；泵壳直接安装在电机壳上，无需对中；标准配置的青铜叶轮提高了泵的耐腐蚀性；作为标准配置的机械密封设计实际上消除了泄漏，减少了设备的维护量；专利设计的柔性排气阀确保其整个运行范围处于最佳状态。不锈钢材质的 2BV6 系列则适合于更为苛刻的环境。

### 应用领域

- 真空过滤 (化学制品过滤厂, 铁矿厂, 采矿业, 磷肥厂, 造纸厂, 家禽加工厂)
- 医药/实验室真空
- 真空蒸馏 (牛奶厂, 食品厂, 化工厂, 纸浆厂, 粮厂)
- 木材处理/干燥
- 真空消毒 (医院, 医务室, 实验室, 其他无菌环境)
- 溶剂回收
- 挤出成型 (塑料行业)
- 土壤净化
- 液体脱气 (食品加工, 水软化, 瓶装厂)
- 真空包装
- 食品加工 (食品加工厂, 牛奶厂)
- 挤奶 (挤奶机)
- 萃取
- 水泵引水 (自来水厂)
- 制革
- 冷凝器水箱补水 (电站)
- 罐装



饮料行业



塑机行业

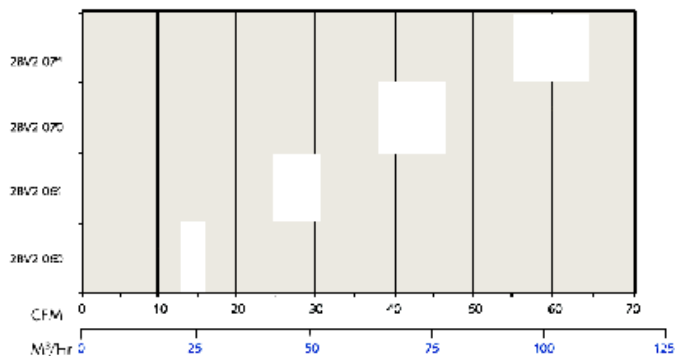


化工、制药行业

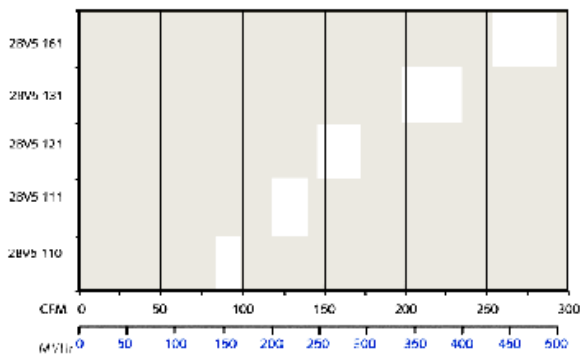
# NASH 2BV 系列：卓越的性能

## 性能范围

2BV2 系列

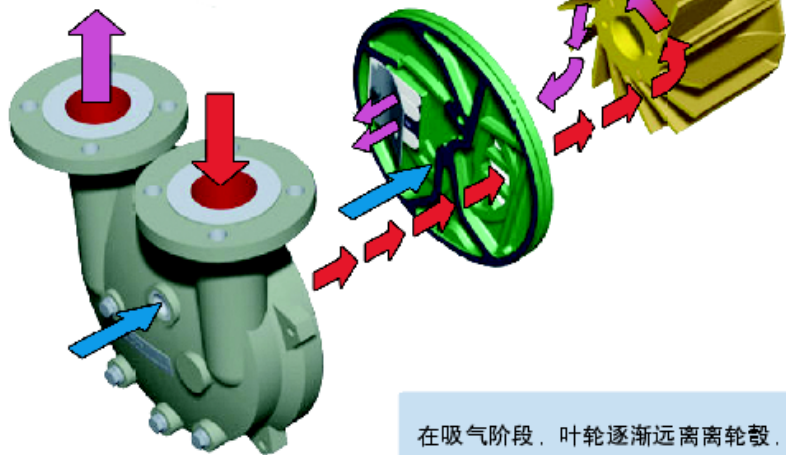


2BV5 系列



2BV 的唯一转动部件——叶轮，通过旋转使工作液在椭圆形泵内形成液环。此时工作液同时起到密封介质，压缩介质和冷却介质三种作用，没有磨损，也无需润滑。

在排气阶段，液环逐渐远离轮毂，将泵送介质沿轴向从排气口排出。



因为叶轮相对于旋转的液环是偏心的，液体在叶片之间的空间内往复运动，——就象活塞在气缸内的运动一样——对泵送介质产生抽吸和压缩的作用。

连续注入的补充液，用以补偿被排出气体带走的液体。

在吸气阶段，叶轮逐渐远离轮毂，将泵送介质沿轴向从吸气口吸入。

## NASH 2BV 系列：技术优势

特点	优势
机泵同轴式直联设计	易于安装，占地空间小，维护简便
青铜叶轮，可采用不锈钢材质	增强了防腐蚀和防侵蚀的能力
100% 无油设计	有利环保，有提高了效益
独特的柔性排气口设计	能达到最佳工作效率
采用机械密封作为标准配置	防止泄露，降低维护成本
运行平稳，噪音低	无需消音装置
工作液消耗非常低	降低了运行成本
只有一个转动的部件	没有磨损，使用寿命长，无须维护
具有自吸功能	便于操作
百年的真空泵 / 压缩机设计经验	卓越的品质

### 高效运行贯穿始终

在安装场地紧张的情况下，紧凑设计无疑是一大优点。2BV 比起国内传统的液环泵，体积约减小 30%。

因为 2BV 的噪音很低，所以通常无需消音装置，这就节约了空间与成本。

工作液消耗非常低，配以汽水分离器后，其中的 50% 可以循环利用，进一步降低了运行成本。

闭式循环系统可以限制废水的产生，并降低对补充液的需求。泵送介质中产生的冷凝液可经回收后重新利用。

### 零维护

2BV 所有设计特征使得它基本上无需维护。

100% 无油设计，无需用油，当然也无需更换滤油设备。

正常使用情况下，轴承平均只需每 5 年加一次油脂。

正常操作条件下，2BV 的机械密封不需像填料密封那样进行定期调整。

### 性能范围

吸气量从 6m<sup>3</sup>/h 到 500m<sup>3</sup>/h

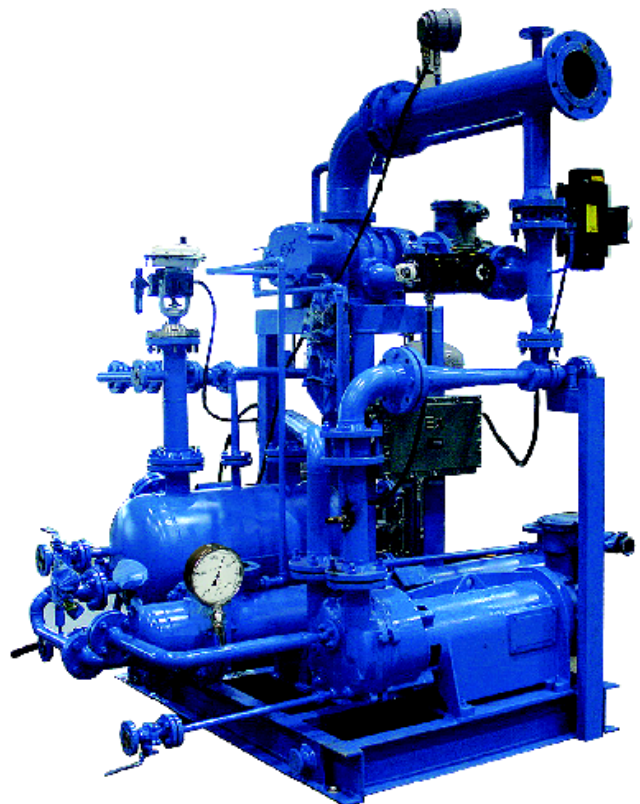
最低吸气压力至 33mbarA

采用大气喷射器，最低吸气压力至 10mbarA

用作压缩机时压力最大至 0.26MPaA

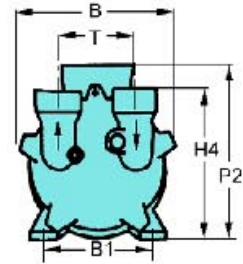
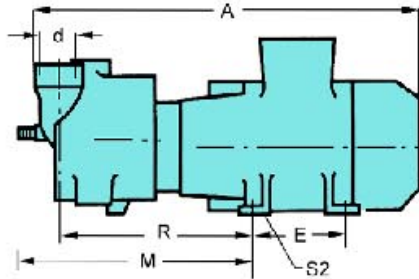
### 丰富的成套经验

作为标准泵 / 电机单机设备的补充，我们提供全套的 2BV 机组，其中可包括汽水分离器、换热器和汽蚀保护连接管等。此外，还可成套与罗茨泵等其他真空设备组成的真空系统。凭借 Gardner Denver Nash 在真空泵、电机及电气控制等方面的强大优势，我们可为用户提供系统的解决方案。

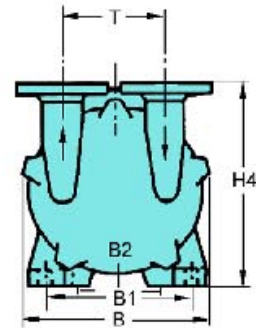
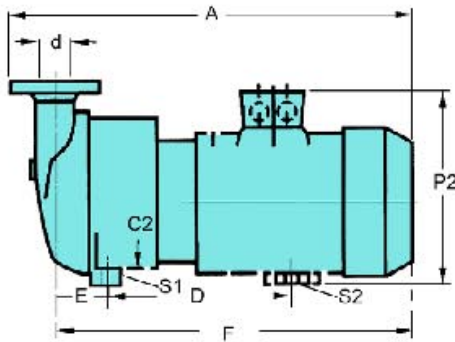


## NASH 2BV 系列:外形尺寸

### NASH 2BV2



### NASH 2BV5



型号	A	B	B1	R	T	H4	P2	M	E	S2	d/DIN
2BV2 060	455	186	140	217	110	195	250	244	100	φ10	G1"
2BV2 061	476	186	140	236	110	195	250	288	100	φ10	G1"
2BV2 070	545	223	160	252	110	222	270	280	100	φ12	G1½"
2BV2 071	566	223	190	278	110	234	300	309	100	φ12	G1½"

型号	A	B	B1	B2	D	T	E	F	H4	P2	S1	S2	d/DIN
2BV5 110	637	325	255	190	342	180	92	556	361	328	12 × 23-	φ12	DN50
2BV5 111	679	325	265	216	348	180	92	592	371	363	12 × 23-	φ12	DN50
2BV5 121	771	347	265	216	430	200	97	681	385	363	12 × 23-	φ12	DN65
2BV5 131	852	377	300	254	477.5	200	103	761.5	427	435	15 × 25-	φ15	DN65
2BV5 161	1044	479	370	370	625	250	138	946	521	485	15 × 27-	φ15	DN80

## NASH 其他产品

### 2BE3/P2620

- ◆ 大型液环真空泵，具有抗侵蚀能力
- ◆ 可以采用上排气，从而节省地沟的投资
- ◆ 自循环密封水设计，节省外供水的水量
- ◆ 吸气量范围为 6,800-39,000 m<sup>3</sup>/h, 极限真空可以达到 200 mbar abs



### NAM/NAB Compressors

- ◆ 非常适宜于处理有毒、腐蚀性、爆炸性气体
- ◆ 在尾气、氮气 and VCM 回收等工艺有着广泛的应用
- ◆ 气量可以达到 34000m<sup>3</sup>/h 或 3Bar abs
- ◆ 有单级双级两种结构



### Vectra

- ◆ 液环真空泵和压缩机
- ◆ 适用于预算充分、要求严格的用户 (XL 或 GL 系列)
- ◆ 尤其适合高背压的工况条件
- ◆ 吸气量范围为 160-4,000 m<sup>3</sup>/h, 极限真空可以达到 33 mbar abs



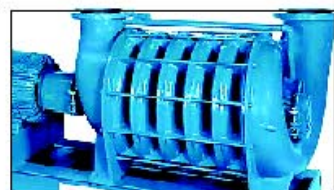
### TC/TCM

- ◆ 双级液环泵，极限真空可以达到 27mbar
- ◆ 尤其适用于处理大量气液夹带的环境
- ◆ 吸气量范围为 170-3,740 m<sup>3</sup>/h, 极限真空可以达到 27 mbar abs



### CF 多级 离心风机

- ◆ 多级叶轮固定在主轴上, 压力来自于速度的多级增压
- ◆ 流量 100 至 35,000 SCFM 或者 170 至 70,000 m<sup>3</sup>/hr
- ◆ 压力 0 至 25 PSIG 或 0 至 1.7 bar G
- ◆ 可处理多种气体: 如空气, 二氧化碳, 氮气, 甲烷等



#### 信缔纳士机械有限公司

原: 纳西姆工业 (中国) 有限公司  
地址: 山东省博山经济开发区纬五路 18 号  
邮编: 255213  
电话: 0533-4650168  
传真: 0533-4651466 4650166  
服务专线: 0533-4652266  
www.gdnash.com.cn  
mk.gdnco@gardnerdenver.com

Gardner Denver  
Liquid Ring Pump Division  
9 Trefoil Drive  
Trumbull, CT 06611 U.S.A.  
Phone: 1800 553 NASH  
+1 203 459 3900  
Fax: +1 203 459 3988  
nash@gardnerdenver.com  
GardnerDenverNash.com

# NASH